



# 第52回尾張旭市社会福祉大会



## 【表彰状】 ※順不同・敬称略

- 尾張旭市ボランティア連絡協議会
  - ・鈴木 善子
- 音訳グループ あけぼの会
  - ・丹羽 睦
- 尾張旭市健康づくり食生活改善協議会
  - ・石井 トシ子
  - ・富安 久美子
  - ・長岡 孝枝
- 尾張旭市更生保護女性会
  - ・若杉 ちづ子
  - ・若杉 邦子
- ToyToy
  - ・安藤 杉子
  - ・白柳 貴子

## 【感謝状】 ※順不同・敬称略

- 尾張旭市ボランティア連絡協議会
  - ・長谷川 裕子
- 点訳グループ あかね会
  - ・大下 久子
- 手話サークル あさひ
  - ・朴 周史
  - ・種田 美保子
- 尾張旭市ジュニアリーダーズクラブ
  - ・磯貝 青波
  - ・大城 快斗
  - ・新井 妙
  - ・新井 理恩
- 日本赤十字社尾張旭市地区奉仕団
  - ・田中 悦子
  - ・松原 しず
- 尾張旭市更生保護女性会
  - ・伊藤 恵理子
  - ・加藤 峰子
- 要約筆記 OHPひまわり
  - ・出崎 友之
- 旭フォークダンス同好会
  - ・若杉 和子
  - ・植村 幸子
- 尾張旭市地域福祉を考える会 めくもり
  - ・三浦 栄子
  - ・高田 恵子
  - ・柚原 慶子
- あさひ歌謡会
  - ・服部 健三
- ToyToy
  - ・前田 喜美子
  - ・松田 祐子
- うさぎの会
  - ・安藤 玲子

おめでとう  
ございます!



## 【愛知県共同募金会感謝状】

- ・旭フォークダンス同好会

## 【編集後記】

バスでの視察研修、瀬戸・尾張旭ボランティア交流会が3年ぶりに実施できました！中でも、視察研修会はバスを使ったことにより、交流の機会が増えたので参加者同士の親睦も深まりました。

ボラ連の各種イベント等のますますの活性化とともに、皆さんのグループ活動がさらに活発になるといいですね。

広報部もより良い紙面づくりにがんばりますので、皆さまからの情報提供などのご協力をよろしく願います。

編集／発行

尾張旭市ボランティア連絡協議会

〒488-0074

愛知県尾張旭市新居町明才切 57 番地 社会福祉協議会内

TEL(0561)54-4540 FAX(0561)51-1880

# ボランティア尾張



# あさひ

令和5年3月号



## 一年をふり返って

尾張旭市ボランティア連絡協議会会長 丹羽 睦

今年度上半期は規模を縮小しましたが、5月に総会、8月には福祉マインドフェア尾張旭2022を開催しました。

下半期は11月に、3年ぶりにバスを使って大府市にあるDAIWA防災学習センターへ視察研修に出かけました。煙が充満する暗い部屋からの脱出体験や、道路冠水時の歩き難い事、車のドアを開けて外に出る事の困難さを体験し、想像以上の水の力を体感しました。3月には、瀬戸・尾張旭ボランティア交流会で瀬戸市を訪れ、時間短縮、参加人数の縮小でしたが活気ある交流ができました。いずれのイベントも参加者全員のステキな笑顔が印象的でした。毎月の理事会でお目にかかる皆さんも、最近は活発に意見を発言していたと思いました。人と人が会って触れ合う事は本当に素晴らしい事なのだと思感しています。

私はボランティア連絡協議会会長を8年間務めさせて頂きましたが、今年度をもって退かせて頂きます。皆さんの多大なご協力に只々感謝するばかりです。本当にありがとうございました。



## 瀬戸・尾張旭ボランティア交流会 3/11



〈オープニング・大正琴〉



どのテーブルも、とてもにぎわっていました!



〈防災座布団作り〉



〈フィナーレ・歌遊び〉



記念品

DAIWA防災学習センター(大府市)  
 \*快晴に恵まれ充実した1日でした!  
 参加者26人



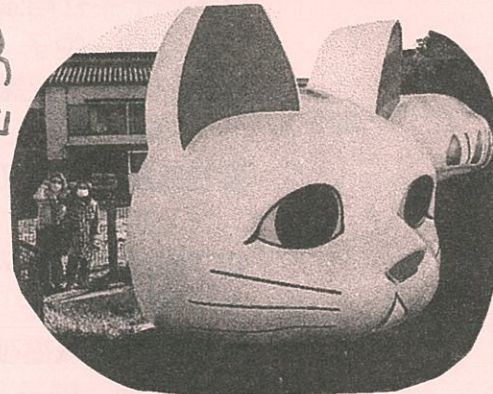
ボラ連視察研修会  
 11/25

築100年余りの古民家  
 風食:うさぎ屋



いやされました

やきもの散歩



見守り猫  
 「とこにゃん」

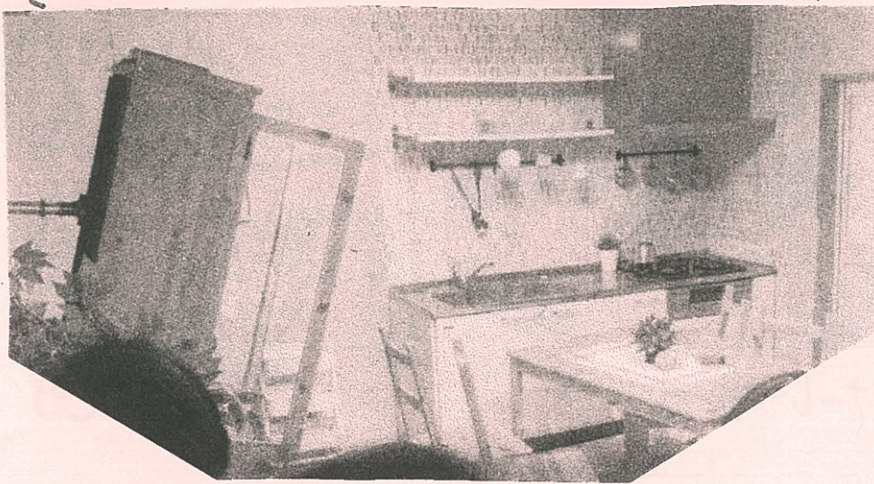
\*風情があつてよかつた  
 \*迷路のようで迷子になりそうだった。  
 \*もとゆくり見たかつた。

「オリエンテーリング」  
 南海トラフ大地震を想定した大府市の取り組みもお話いただきました。



何かにつかまっていないと歩くのが大変でした!

↑ 氾濫した道路を、ひざまでの深さの水でさえ、歩くのは非常に危険☆!(水の代わりにボールを使っています)

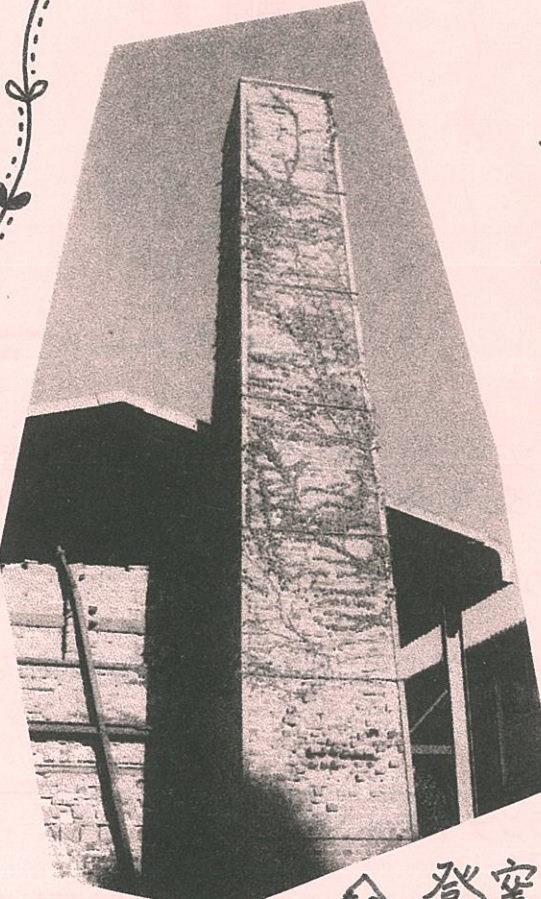


震度「5」でダイニングキッチンの食器棚は倒れ、扉が開いて食器が全部放り出される。家具固定の大切さを再認識させられました!

川が氾濫した道路の運転中の車は、ドアが開かなくなる



「水圧の危険!」目に見えないから恐がた



土管坂



お土産屋さんも楽しかつた



↑ 登窯  
 \* ☆は参加者の感想です。